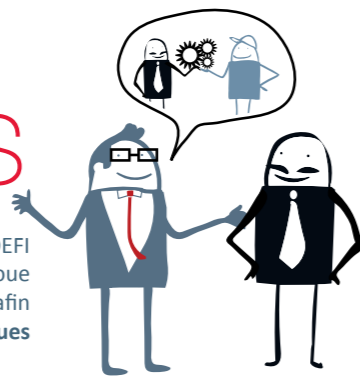


# Les Bénéfices



Les métiers des branches professionnelles de l'OPCA DEFI nécessitent **compétences techniques** et **expertise**. Le **tutorat** joue un rôle essentiel dans la **transmission** de ces compétences afin de les **pérenniser**, de les **adapter aux évolutions technologiques** et d'accroître les **performances** de l'entreprise.

## POUR L'ENTREPRISE

### 5 bonnes raisons de choisir le tutorat

- 1/ Favoriser la **transmission des compétences**.
- 2/ **Valoriser les savoir-faire** des salariés tuteurs.
- 3/ Accroître la **qualité** et l'**efficacité** des actions de **professionnalisation**.
- 4/ Réussir l'**intégration de nouveaux collaborateurs** en optimisant leur **autonomie** et en leur transmettant les **valeurs** et la **culture d'entreprise**.
- 5/ **Faciliter l'adaptabilité** (nouvelles missions, mobilité interne...).

## POUR LES SALARIÉS

### 5 bonnes raisons de devenir tuteur

- 1/ **Valoriser** et **transmettre** son savoir-faire et ses compétences.
- 2/ Voir son **professionnalisme reconnu**.
- 3/ **Donner du sens** à son parcours professionnel.
- 4/ Développer des **aptitudes pédagogiques** pour mener à bien la transmission.
- 5/ **Diversifier** ses activités.

**A noter !** Le tutorat peut offrir l'opportunité aux salariés seniors ou en seconde partie de carrière d'élargir leurs activités et de partager leur expérience.

### 5 atouts du Tutorat pour le salarié tuteuré

- 1/ Faciliter l'**acquisition des compétences**.
- 2/ Maîtriser rapidement les **pratiques professionnelles** de l'entreprise.
- 3/ Assimiler la **culture d'entreprise**.
- 4/ **Sécuriser** son parcours de formation.
- 5/ Favoriser son **intégration**.

En savoir + ?

Guide DEFinitions Tutorat



Tous vos contacts par région et toutes les informations utiles (programmes pédagogiques, dates des sessions, lieux de réalisation, coûts et financements de l'OPCA) sur

[www.opcadenfi.fr](http://www.opcadenfi.fr)

OPCA DEFI

5-7 avenue du Général de Gaulle - 94160 ST MANDÉ  
Tél. : 01 58 64 18 30  
contact@opcadenfi.fr

# Le Tutorat ça s'apprend !

ACCOMPAGNER - TRANSMETTRE - ÉVALUER - INTÉGRER



# Le Tutorat

ACCOMPAGNER - TRANSMETTRE - ÉVALUER - INTÉGRER

Le tutorat est une **priorité des branches professionnelles** de l'OPCA DEFI. Ce dispositif d'**accompagnement** organise et **favorise la transmission des compétences**, des savoir-faire et des méthodes de travail.

## ? Dans quel cas

- La **préparation d'un diplôme** ou d'une **qualification**.
- L'**acquisition d'un métier**.
- L'**adaptation à un environnement professionnel**.

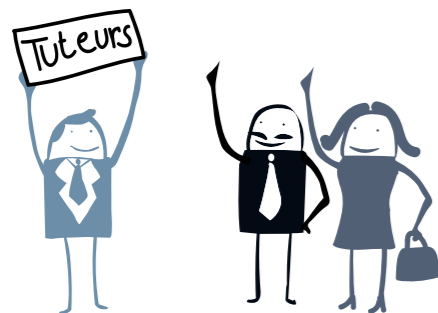
Qui choisir ?

Tout salarié ayant une **expérience professionnelle d'au moins deux ans** dans une qualification en lien avec l'objectif de professionnalisation visé.

**A noter !** Le tuteur est souvent **désigné par l'entreprise**. Cependant, le tutorat doit toujours s'appuyer sur la base du **volontariat**.

## ? Un facteur de réussite de la professionnalisation

- **Contrat de professionnalisation** ou d'**apprentissage** : accompagner les **jeunes** et les **demandeurs d'emploi** dans l'acquisition d'une qualification professionnelle afin d'**accéder à l'emploi**.
- **Période de professionnalisation** : aider les **salariés en CDI** en formation à accroître ou à diversifier leurs compétences afin de **se maintenir dans l'emploi**.



# Formation Tuteur de l'OPCA DEFI

**Être tuteur ne s'improvise pas.** L'expertise et les compétences techniques ne suffisent pas à **garantir un tutorat réussi**. Fort de ce constat et à la demande de ses branches professionnelles, l'**OPCA DEFI** a **labellisé** un programme de formation « Tuteur » à destination des salariés déjà tuteurs ou tuteurs en devenir.

## ? Objectif

Acquérir les **compétences pédagogiques et méthodologiques** pour transmettre des compétences et des savoir-faire professionnels.

## Un programme **unique, complet et modulable**

**1/ Les fondamentaux du tutorat** : 2 jours

**Public** : toute personne ayant à encadrer des salariés en phase d'acquisition de compétences, d'évolution et/ou de prise de poste au sein de l'entreprise.

**2/ Assurer un suivi de parcours d'acquisition / Développement des compétences** : 1 jour

**Public** : toute personne ayant déjà une première expérience de tutorat ou ayant suivi le module 1, devant définir et mener un parcours d'acquisition/développement des compétences.

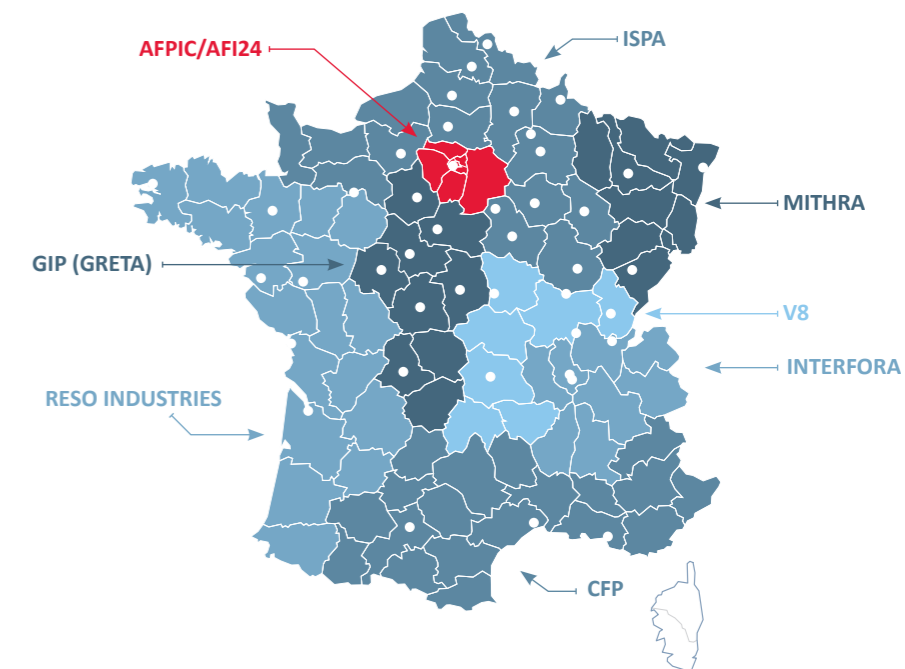
**3/ Savoir transmettre ses savoir-faire opérationnels** : 1 jour

**Public** : toute personne ayant une première expérience de tutorat devant transmettre des savoirs opérationnels au poste de travail.



## Un maillage de **proximité** !

- **8 organismes de formation** ont été sélectionnés sur tout le territoire.
- La formation est assurée dans **près de 35 villes** afin de **faciliter l'accès** à la formation aux entreprises et aux salariés.



## Financement : l'OPCA DEFI à vos côtés !

**Inter entreprises** : 210 € maximum par jour et par stagiaire.

- Entreprises de **moins de 10 salariés** : **prise en charge à 100 %** des coûts pédagogiques.
- Entreprises de **10 salariés et plus** : **prise en charge modulée** (50 % minimum).

### A noter !

- Possibilité d'organiser des **stages Intra entreprises**.
- Retrouvez le détail du financement sur notre site internet, dans l'espace dédié à la formation tuteur.

